



Hotel Seedamm Plaza, Seedammstrasse 3, CH-8808 Pfäffikon (SZ)



SWISSLOS

Sportförderung Kanton Schwyz



www.swisschesstour.com



www.swisschess.ch

BUNDESTURNIER IN PFÄFFIKON SZ (29. Mai bis 1. Juni 2025)



⇒ Das Bundesturnier findet zum ersten Mal, vom 29. Mai bis 1. Juni in Pfäffikon SZ statt. Pfäffikon liegt am Zürichsee und ist, dank seiner zentraler Lage, von Zürich, Luzern, Basel und Bern ideal mit dem Zug zu erreichen. Vom Bahnhof Pfäffikon sind es nur fünf Minuten zu Fuss ins Turnierhotel «Seedamm Plaza».

⇒ Das «Seedamm Plaza» bietet dank seiner grossen Säle ideale Spielbedingungen sowie preisgünstige Verpflegungs- und Unterkunftsmöglichkeiten.

⇒ **Anmeldung online:**
www.swisschesstour.com oder

⇒ **Anmeldung postalisch:**
Claudio Boschetti,
OK-Präsident Bundesturnier 2025
Via Cantonale 76
CH-6818 Melano Val Mara

Attraktive Preise im Turnierhotel:

Das Turnierhotel «Seedamm Plaza» wird für die Dauer des Bundesturniers attraktive Preise anbieten (s. letzte Seite).

HOTEL SEEDAMM PLAZA

Seedammstrasse 3, 8808 Pfäffikon SZ
Tel. +41 55 417 17 17
E-Mail: info@seedamm-plaza.ch
www.https://seedamm-plaza.ch/



Einzahlung auf IBAN:

CH43 8080 8005 7654 1985 5
SwissChessTour
via Cantonale 76, CH-6818 Melano
IID (NCB): 80808
SWIFT-BIC: RAIFCH22

Programm

Donnerstag, 29. Mai	09.45–11.00	Präsenzkontrolle
	11.30	Begrüssung
	11.45	1. Runde alle Kategorien
	17.15	2. Runde Hauptturnier I/II/III
Freitag, 30. Mai	10.00	3. Runde Hauptturnier I/II/III
		2. Runde Senioren
	15.30	4. Runde Hauptturnier I/II/III
		3. Runde Senioren
Samstag, 31. Mai	10.00	5. Runde Hauptturnier I/II/III
		4. Runde Senioren
	15.30	6. Runde Hauptturnier I/II/III
Sonntag, 1. Juni	10.00	7. Runde Hauptturnier I/II/III
		5. Runde Senioren
	15.00	Siegerehrung

Turniere

HT I (7 Runden)

Einsatz:

Preise:

Teilnahme: ab 1820 ELO
CHF 140.– (U16 CHF 80.–)
Spieler ohne SSB-Lizenz bezahlen CHF 20 Zuschlag!
CHF 1500, 1200, 900, 700, 600, 500, 400, 300, 2x200
3 beste Schweizer zusätzlich 500, 300, 100
Medaillen für alle Teilnehmer ab 4 Punkte

HT II (7 Runden)

Einsatz:

Preise:

Teilnahme: 1580–1860 ELO
CHF 130.– (U16 CHF 75.–)
Spieler ohne SSB-Lizenz bezahlen CHF 20 Zuschlag!
CHF 900, 700, 500, 400, 2x300, 2x200, 2x150
Medaillen für alle Teilnehmer ab 4 Punkte

HT III (7 Runden)

Einsatz:

Preise:

Teilnahme: bis 1620 ELO
CHF 120.– (U16 CHF 70.–)
Spieler ohne SSB-Lizenz bezahlen CHF 20 Zuschlag!
CHF 700, 600, 400, 300, 2x250, 2x200, 2x150
Spezialpreise von je CHF 100 für den besten Spieler/
Spielerin mit weniger als 1500, 1400 und 1300 ELO
Medaillen für alle Teilnehmer ab 4 Punkte

Senioren I (5 Runden)

Einsatz:

Preise:

Teilnahme: ab 1600 ELO
CHF 80.–
Spieler ohne SSB-Lizenz bezahlen CHF 20 Zuschlag!
CHF 400, 300, 200
Medaillen für alle Teilnehmer ab 3 Punkte

Senioren II (5 Runden)

Einsatz:

Preise:

Teilnahme: unter 1600 ELO
CHF 80.–
Spieler ohne SSB-Lizenz bezahlen CHF 20 Zuschlag!
CHF 300, 200, 100
Medaillen für alle Teilnehmer ab 3 Pkt.

Bedenkzeit:

für alle Turniere: 90 Minuten plus 30 Sekunden pro Zug für die ganze Partie.

Rabatt von CHF 20:

für alle fünf Kategorien: bei Anmeldung und Einzahlung des Einsatzes **bis zum 31. März 2025!**

Präsenzkontrolle:

ist auch bei Vorauszahlung obligatorisch!
gemäss FL 1/25, subsidiär FIDE März 2025

Einteilung:

Titelverteidiger, (W)GM/(W)IM nur sofern Mitglied SSB, Mitglieder des Nationalkaders (Herren, Damen, Junior)

Beitragsbefreit:

TOURNOI FÉDÉRAL À PFÄFFIKON SZ (29 mai au 1er juin 2025)



⇒ Le tournoi fédéral se déroulera pour la première fois du 29 mai au 1er juin à Pfäffikon SZ. Pfäffikon se trouve au bord du lac de Zurich et, grâce à sa situation centrale, est idéalement accessible en train depuis Zurich, Lucerne, Bâle et Berne. De la gare de Pfäffikon, il ne faut que cinq minutes à pied pour rejoindre l'hôtel du tournoi, le "Seedamm Plaza".

⇒ Le "Seedamm Plaza" offre, grâce à ses grandes salles, des conditions de jeu idéales ainsi que des possibilités de restauration et d'hébergement à des prix avantageux.

⇒ **Inscription en ligne:**
www.swisschesstour.com ou

⇒ **Inscription par poste:**
Claudio Boschetti,
OK-Präsident Bundesturnier 2025
Via Cantonale 76
CH-6818 Melano Val Mara

Prix attractifs à l'hôtel du tournoi L'hôtel "Seedamm Plaza" proposera des offres attractives pour la durée du tournoi fédéral (voir dernière page).

HOTEL SEEDAMM PLAZA

Seedammstrasse 3, 8808 Pfäffikon SZ
Tél. +41 55 417 17 17
E-Mail: info@seedamm-plaza.ch
www.https://seedamm-plaza.ch/



Versement sur IBAN:

CH43 8080 8005 7654 1985 5
SwissChessTour
via Cantonale 76, CH-6818 Melano
IID (NCB): 80808
SWIFT-BIC: RAIFCH22

Programme

Jeudi 29 mai	09.45-11.00	Contrôle des présences
	11.30	Accueil
	11.45	1er ronde toutes catégories
	17.15	2e ronde Tournoi principal I/II/III
Vendredi 30 mai	10.00	3e ronde Tournoi principal I/II/III
		2e ronde Seniors
	15.30	4e ronde Tournoi principal I/II/III
Samedi 31 mai	10.00	3e ronde Seniors
		5e ronde Tournoi principal I/II/III
	15.30	4e ronde Seniors
Dimanche 1 juin	10.00	6e ronde Tournoi principal I/II/III
		7e ronde Tournoi principal I/II/III
	15.00	5e ronde Seniors
		Remise des prix

Tournois

HT I (7 rondes)
Participations: de 1820 ELO
Frais d'inscription: CHF 140.- (U16 CHF 80.-)
Les joueurs sans licence FSE paient un supplément de CHF 20!
Prix: CHF 1500, 1200, 900, 700, 600, 500, 400, 300, 2x200
3 meilleures Suisses en plus 500, 300, 100
Médailles pour tous les participants à partir de 4 points

HT II (7 rondes)
Participations: 1580-1860 ELO
Frais d'inscription: CHF 130.- (U16 CHF 75.-)
Les joueurs sans licence FSE paient un supplément de CHF 20!
Prix: CHF 900, 700, 500, 400, 2x300, 2x200, 2x150
Médailles pour tous les participants à partir de 4 points

HT III (7 rondes)
Participations: jusqu'à 1620 ELO
Frais d'inscription: CHF 120.- (U16 CHF 70.-)
Les joueurs sans licence FSE paient un supplément de CHF 20!
Prix: CHF 700, 600, 400, 300, 2x250, 2x200, 2x150
Prix spéciaux de CHF 100 chacun pour le meilleur joueur/
meilleure joueuse avec moins de 1500, 1400 et 1300 ELO
Médailles pour tous les participants à partir de 4 points

Seniors I (5 rondes)
Participations: de 1600 ELO
Frais d'inscription: CHF 80.-
Les joueurs sans licence FSE paient un supplément de CHF 20!
Prix: CHF 400, 300, 200
Médailles pour tous les participants à partir de 3 points

Seniors II (5 rondes)
Participations: sous 1600 ELO
Frais d'inscription: CHF 80.-
Les joueurs sans licence FSE paient un supplément de CHF 20!
Prix: CHF 300, 200, 100, Médailles pour tous les participants à partir de 3 points

Temps de réflexion : pour tous les tournois: 90 minutes plus 30 secondes par coup pour toute la partie.

Remise de CHF 20 : dans les 5 catégories: en cas d'inscription et de versement de la mise **avant le 31 mars 2025!**

Contrôle de présence : obligatoire même en cas de paiement anticipé !

Classification : selon FL 1/25, subsidiairement FIDE mars 2025

Dispensés du paiement : Champion en titre, GM/IM/WGM/MIM seulement si membres FSE, Membres du cadre national (hommes, femmes, juniors)

CAMPIONATO FEDERALE A PFÄFFIKON SZ (29 maggio al 1 giugno 2025)



⇒ Il Campionato Federale si svolgerà per la prima volta dal 29 maggio al 1° giugno a Pfäffikon SZ. Pfäffikon si trova sul lago di Zurigo e, grazie alla sua posizione centrale, è facilmente raggiungibile in treno da Zurigo, Lucerna, Basilea, Lugano e Berna. L'hotel del torneo "Seedamm Plaza" si trova a soli cinque minuti a piedi dalla stazione ferroviaria di Pfäffikon.

⇒ Il "Seedamm Plaza" offre condizioni di gioco ideali grazie alle sue ampie sale e alle opzioni di ristorazione e alloggio a prezzi ragionevoli.

⇒ **Iscrizione online:**
www.swisschesstour.com oppure
⇒ **Iscrizione postale:**
Claudio Boschetti, Presidente CO
Campionato Federale 2025
Via Cantonale 76
CH-6818 Melano Val Mara

Prezzi interessanti nell'hotel del torneo
L'hotel "Seedamm Plaza" offrirà condizioni agevolate per tutta la durata del Campionato Federale (vedi ultima pagina).

HOTEL SEEDAMM PLAZA

Seedammstrasse 3, 8808 Pfäffikon SZ
Tel. +41 55 417 17 17
E-Mail: info@seedamm-plaza.ch
www.https://seedamm-plaza.ch/



Versamento bancario su IBAN:

CH43 8080 8005 7654 1985 5
SwissChessTour
via Cantonale 76, CH-6818 Melano
IID (NCB): 80808
SWIFT-BIC: RAIFCH22

Programma

Giovedì 29 maggio	09.45-11.00	Controllo presenze
	11.30	Accoglienza
	11.45	1° turno tutte le categorie
	17.15	2° turno torneo principale I/II/III
Venerdì 30 maggio	10.00	3° turno torneo principale I/II/III
		2° turno Senior
	15.30	4° turno torneo principale I/II/III
		3° turno Senior
Sabato 31 maggio	10.00	5° turno torneo principale I/II/III
		4° turno Senior
	15.30	6° turno torneo principale I/II/III
Domenica 1 giugno	10.00	7° turno torneo principale I/II/III
		5° turno Senior
	15.00	Premiazione

Tornei

TP I (7 turni)

Partecipazione: da 1820 ELO
Tasse d'iscrizione: CHF 140.- (UI6 CHF 80.-)
I giocatori senza licenza FSS pagano CHF 20 supplementari!
Premi: CHF 1500, 1200, 900, 700, 600, 500, 400, 300, 2x200
inoltre ai 3 migliori svizzeri 500, 300, 100
Medaglie a tutti i partecipanti a partire da 4 punti

TP II (7 turni)

Partecipazione: 1580-1860 ELO
Tasse d'iscrizione: CHF 130.- (UI6 CHF 75.-)
I giocatori senza licenza FSS pagano CHF 20 supplementari!
Premi: CHF 900, 700, 500, 400, 2x300, 2x200, 2x150
Medaglie a tutti i partecipanti a partire da 4 punti

TP III (7 turni)

Partecipazione: fino a 1620 ELO
Tasse d'iscrizione: CHF 120.- (UI6 CHF 70.-)
I giocatori senza licenza FSS pagano CHF 20 supplementari!
Premi: CHF 700, 600, 400, 300, 2x250, 2x200, 2x150
Premi speciali di CHF 100 a tutti i migliori giocatori/
giocatrici con meno di 1500, 1400 e 1300 ELO
Medaglie a tutti i partecipanti a partire da 4 punti

Senior I (5 turni)

Partecipazione: da 1600 ELO
Tasse d'iscrizione: CHF 80.-
I giocatori senza licenza FSS pagano CHF 20 supplementari!
Premi: CHF 400, 300, 200
Medaglie a tutti i partecipanti a partire da 3 punti

Senior II (5 turni)

Partecipazione: da 1600 ELO
Tasse d'iscrizione: CHF 80.-
I giocatori senza licenza FSS pagano CHF 20 supplementari!
Premi: CHF 300, 200, 100
Medaglie a tutti i partecipanti a partire da 3 punti

Tempo di riflessione:

per tutti i tornei: 90 minuti più 30 secondi per mossa per l'intera partita

Sconto taxa d'iscrizione:

per tutte le 5 categorie di CHF 20 per registrazioni e versamenti entro il 31 marzo 2025!

Controllo presenze:

obbligatorio anche in caso di pagamento anticipato!

Classificazione:

secondo FL 1/25, sussidiariamente FIDE Marzo 2025

Esenti dal pagamento:

campione in carica, GM/IM/WGM/WIM solo se membri della FSS o membri dei quadri nazionali (uomini, donne, juniores)

FEDERAL CHAMPIONSHIP IN PFÄFFIKON SZ (May 29 to June 1, 2025)



⇒ The Federal Championship will be held for the first time from May 29 to June 1 in Pfäffikon SZ. Pfäffikon is located on Lake Zurich and, thanks to its central location, is easily accessible by train from Zurich, Lucerne, Basel, Lugano and Bern. The tournament hotel "Seedamm Plaza" is only a five-minute walk from the Pfäffikon train station.

⇒ The "Seedamm Plaza" offers ideal playing conditions thanks to its spacious halls and reasonably priced dining and lodging options.

⇒ **Registration online:**
www.swisschesstour.com or
⇒ **Registration by poste:**
Claudio Boschetti, President OC
Federal Championship 2025
Via Cantonale 76
CH-6818 Melano Val Mara

Attractive prices in the tournament hotel.
Hotel "Seedamm Plaza" will offer attractive conditions for the entire duration of the Federal Championship (s. last page).

HOTEL SEEDAMM PLAZA

Seedammstrasse 3, 8808 Pfäffikon SZ
Phone: +41 55 417 17 17
E-Mail: info@seedamm-plaza.ch
www.https://seedamm-plaza.ch/



Bank transfer to IBAN:

CH43 8080 8005 7654 1985 5
SwissChessTour
via Cantonale 76, CH-6818 Melano
IID (NCB): 80808
SWIFT-BIC: RAIFCH22

Schedule

Thursday, May 29	09.45-11.00	Attendance check
	11.30	Reception
	11.45	1st round all categories
	17.15	2nd round main tournament I/II/III
Friday, May 30	10.00	3rd round main tournament I/II/III
		2nd round Seniors
	15.30	4th round main tournament I/II/III
		3rd round Seniors
Saturday, May 31	10.00	5th round main tournament I/II/III
		4th round Seniors
	15.30	6th round main tournament I/II/III
Sunday, June 1	10.00	7th round main tournament I/II/III
		5th round Seniors
	15.00	Awards

Tournaments

PT I (7 rounds)

Participation fees:

Prizes:

Participation: from 1820 ELO
CHF 140.- (U16 CHF 80.-)
Players without SCF license pay a supplement of CHF 20!
CHF 1500, 1200, 900, 700, 600, 500, 400, 300, 2x200
in addition to the top 3 Swiss 500, 300, 100
Medals to all participants from 4 points upwards.

PT II (7 rounds)

Participation fees:

Prizes:

Participation: 1580-1860 ELO
CHF 130.- (U16 CHF 75.-)
Players without SCF license pay a supplement of CHF 20!
CHF 900, 700, 500, 400, 2x300, 2x200, 2x150
Medals to all participants from 4 points upwards.

PT III (7 rounds)

Participation fees:

Prizes:

Participation: up to 1620 ELO
CHF 120.- (U16 CHF 70.-)
Players without SCF license pay a supplement of CHF 20!
CHF 700, 600, 400, 300, 2x250, 2x200, 2x150
Special prizes of CHF 100 to all best players/
best female players with less than 1500, 1400 e 1300 ELO
Medals to all participants from 4 points upwards.

Seniors I (5 rounds)

Participation fees:

Prizes:

Participation: from 1600 ELO
CHF 80.-
Players without SCF license pay a supplement of CHF 20!
CHF 400, 300, 200
Medals to all participants from 3 points upwards.

Seniors II (5 rounds)

Participation fees:

Prizes:

Participation: from 1600 ELO
CHF 80.-
Players without SCF license pay a supplement of CHF 20!
CHF 300, 200, 100
Medals to all participants from 3 points upwards.

Time control:

for all tournaments: 90 minutes plus 30 seconds per move for the entire game.

CHF 20 reduction:

for all 5 categories by registration and fee payment
till 31 March 2025!

Attendance check:

is obligatory even with advance payment!

Classification:

according to FL 1/25, subsidiary FIDE March 2025

Exempt from fees:

title defenders, (W)GM/(W)IM only if member of SCF, members of the national squad (men, women, juniors)

PFÄFFIKON BUNDESTURNIER / TOURNOI FÉDÉRAL / FEDERAL CHAMPIONSHIP

FERIEN VOR DER HAUSTÜR - VACANCES AU LAC DE ZÜRICH - VACANZE SUL LAGO DI ZURIGO - HOLIDAYS ON THE LAKE

Hotel Konditionen

ECONOMY Einzelzimmer: CHF 140.00

COMFORT Doppelzimmer: CHF 200.00

inkl. Frühstück, Wellness Zutritt, Parking

City Tax: CHF 3.50 pro Logiernacht

Kinder:

Im Alter bis zu 12 Jahre: kostenfrei

Ab 12 Jahre (im Zimmer der Eltern):

Aufpreis CHF 40.00 pro Kind/Nacht, zzgl. City Tax

Bitte Zimmer mit Code: **SWIBOS 2905** buchen

Für weitere Details konsultieren Sie bitte unsere Webseite www.swisschesstour.com

Convenzioni hotel

ECONOMY camera singola: CHF 140.00

COMFORT camera doppia: CHF 200.00

incl. colazione, accesso al wellness, parcheggio

Tassa di soggiorno: CHF 3.50 a notte d'alloggio

Bambini:

Fino a 12 anni: gratuito

A partire da 12 anni (in camera con i genitori): supplemento di CHF 40.00 per bambino/notte, più tassa di soggiorno.

Si prega di prenotare la camera con il codice:

SWIBOS 2905

Per ulteriori dettagli, consultare il nostro sito web www.swisschesstour.com.

Conditions de l'hôtel

ECONOMY chambre simple: CHF 140.00

COMFORT chambre double: CHF 200.00

Petit déjeuner, accès au wellness, parking inclus

City Tax: CHF 3.50 par nuit d'hébergement

Les enfants :

Jusqu'à 12 ans : gratuit

À partir de 12 ans (dans la chambre des parents) : supplément de CHF 40.00 par enfant/nuit, plus City Tax

Veillez réserver votre chambre avec le code:

SWIBOS 2905

Pour plus de détails, veuillez consulter notre site web www.swisschesstour.com

Hotel conditions

ECONOMY single room: CHF 140.00

COMFORT double room: CHF 200.00

incl. breakfast, wellness access, parking

City Tax: CHF 3.50 per Accommodation night

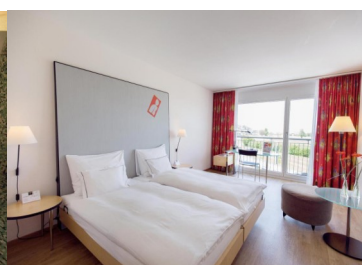
Children :

Up to the age of 12: free of charge

From 12 years (in parents' room): surcharge CHF 40.00 per child/night, plus City tax.

Please book your room with code: **SWIBOS 2905**

For further details, please refer to our website www.swisschesstour.com



Seedammstrasse 3, CH-8808 Pfäffikon SZ

Tel. +41 55 417 17 17

E-Mail: info@seedamm-plaza.ch

[www.https://seedamm-plaza.ch/](https://seedamm-plaza.ch/)



www.swisschesstour.com

Claudio Boschetti, OK-Präsident Bundesturnier 2025

Via Cantonale 76, CH-6818 Melano Val Mara

Tel. +41 79 620 53 26

e-mail: swisschesstour@bluewin.ch



www.swisschess.ch